



Präsentation KAMA GmbH

Bund Deutscher Verpackungswingenieure e. V.

Nürnberg, 29.09.2009



Über 100 Jahre Erfahrung für die Kunden

- 1894** Gründung als SCAMAC AG in Dresden. Die Firma entwickelt und produziert Maschinen zum Drucken, Stanzen, Falten und Kleben von Papier und Karton
- 1937** KAMA entwickelt den ersten Stanzautomaten der Welt
Bis heute sind mehr als 800 Stanzmaschinen unterschiedlichen Typs verkauft
- 1994** Neugründung der KAMA durch drei Manager.
Start mit 21, inzwischen über 110 qualifizierte Mitarbeiter
- 1999** Neuentwicklung des Stanzautomaten KAMA TS 74
- 2002** Heißfoliensystem für die Baureihe KAMA TS 74
- 2004** KAMA TS 105 ergänzt die Produktpalette



Über 100 Jahre Erfahrung für die Kunden

- 2004 Vertriebsvereinbarung mit der Heidelberger Druckmaschinen AG**
- 2005 Hot Cut-System zum Heißstanzen von Plastik**
- 2006 Hologramm-Prägeeinrichtung**
Zusammenarbeit mit Heidelberg in Deutschland, Schweiz und Skandinavien
- 2007 Präsentation der Falt-/Klebemaschine ProFold 74**
- 2008 Weltpremiere der ersten Flachbettstanze im A3-Format ProCut 53**
- 2009 Neuentwicklung ProFoil 74 für den Verpackungsmarkt**



Stanzautomat KAMA ProCut 53

Format 40 x 53 cm





KAMA ProCut 74 / ProFoil 74

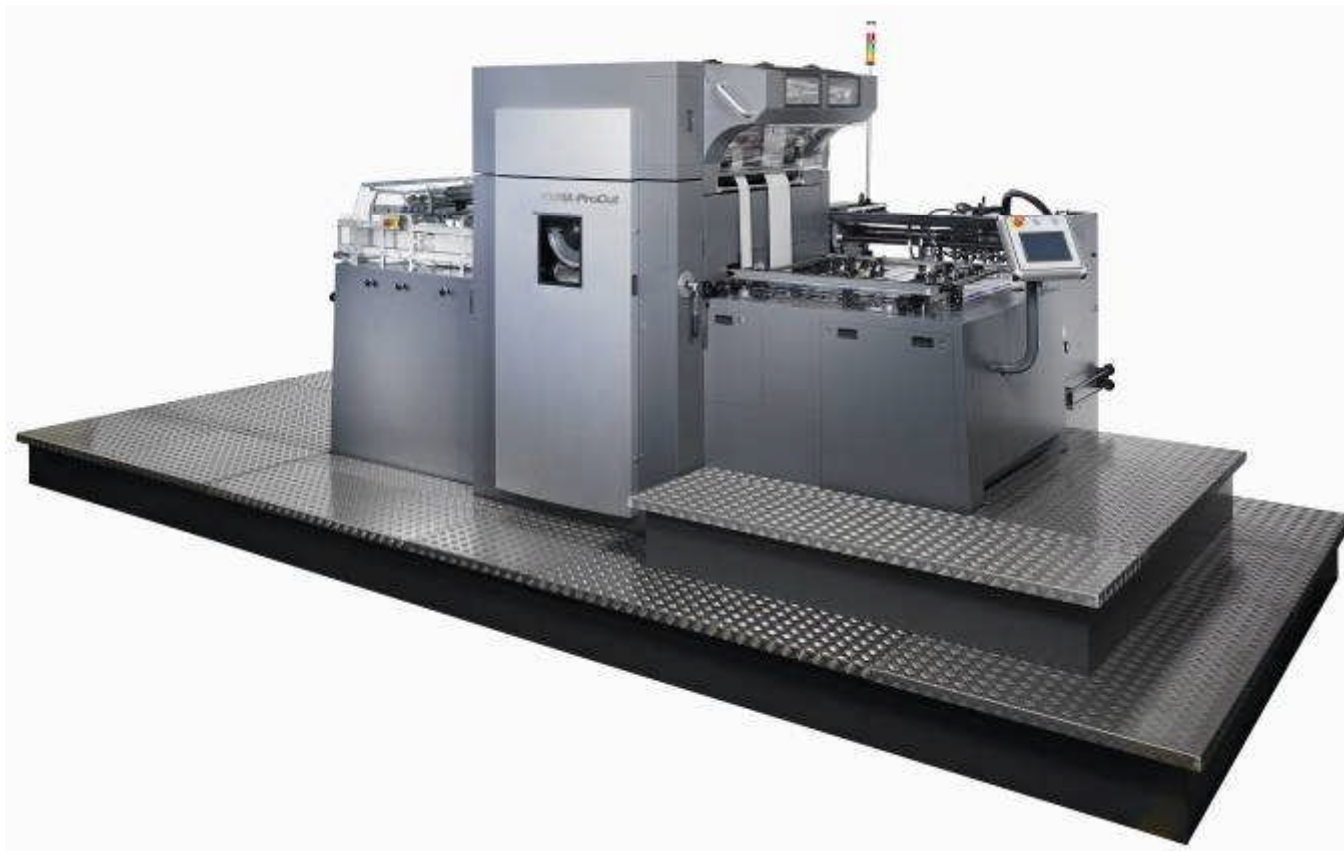
Format 60 x 74 cm





Stanzautomat KAMA ProCut 105

Format 74 x 105 cm

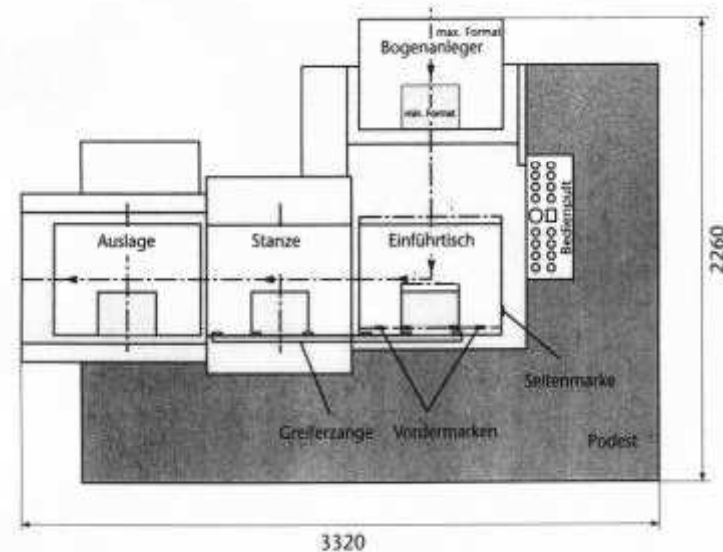




KAMA ProCut Stanzautomaten

Merkmale

- Rechtwinklig angeordneter Anleger
→ Bogen wird an der langen Seite gefasst
→ gleiche Anlage wie in der Druckmaschine
- Sehr gutes Register aufgrund der Greiferzange

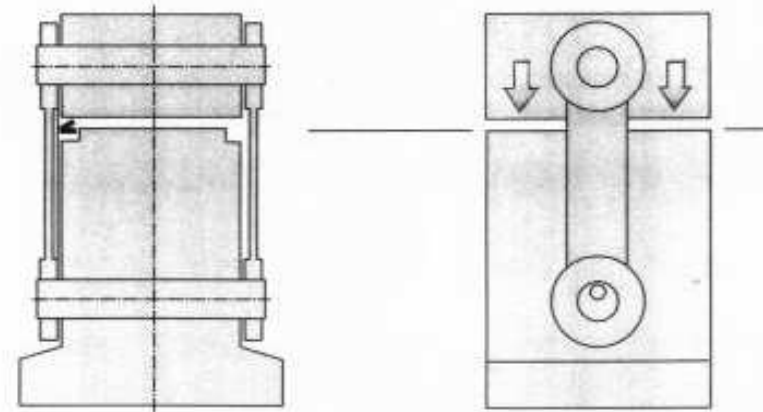




KAMA ProCut Stanzautomaten

Merkmale

- Bewegter Obertisch und lineares Greifersystem garantieren ruhigen Bogenlauf in einer Ebene
- Wenige, oft keine Haltepunkte
- Einfaches, schnelles Ausbrechen und höhere Nutzenqualität





Positioniersystem CPX



- Exaktes Positionieren der Klischees durch Überlagerung Ist-Bild mit Datenfile
- Hochauflösende, verschiebbare Industriekamera
- Montage auf der kalten Platte
- Ausdehnung wird rechnerisch berücksichtigt
- Anpassbar an Prägemaschinen anderer Hersteller



Positioniersystem CPX

AXIAL Foilscanner

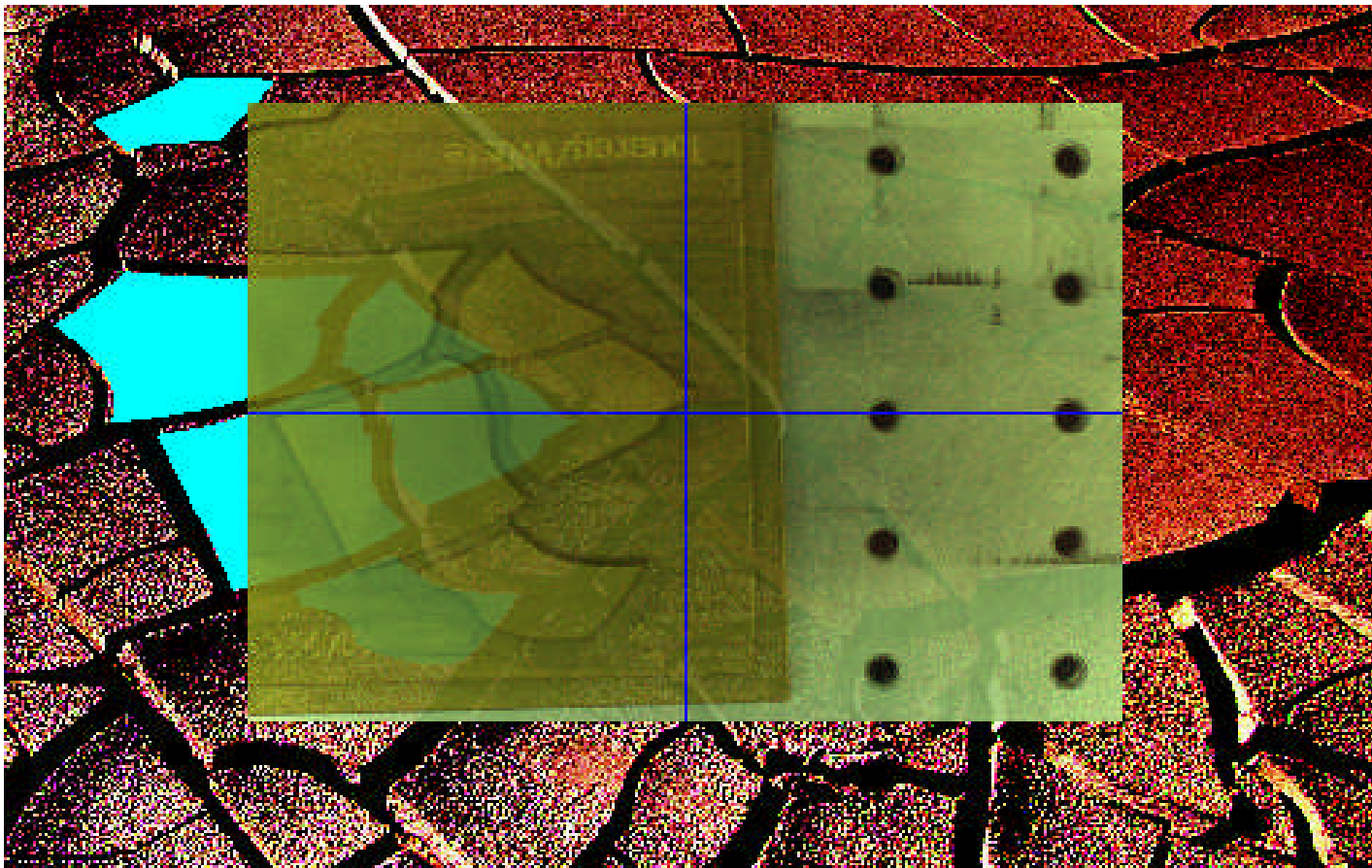
0 % C: -133.8 -259.1 M: -144.4 -188.5 303 CPU% 15.5 F/sec=2.7

XY Reset Pos

KrL -387 krT -407 krR 810 krB 200
formFoilAlpha, left 401 Top 501 Width 151 He 114



Positioniersystem CPX





Präsentation KAMA GmbH

Vielen Dank für Ihr Interesse